

WIE FUNKTIONIERT SÜBO?

Anmeldung

Sie melden sich mit der Nummer Ihres Bibliotheksausweises und Ihrem Passwort an unter:

www.suebo.de

Ausleihe

Sie wählen den gewünschten Titel aus und leihen diesen zeitlich begrenzt durch Herunterladen oder Streamen aus. Es dürfen bis zu sieben Medien gleichzeitig ausgeliehen werden. Während der Leihfrist können Sie die Medien so oft ansehen oder anhören, wie Sie möchten. Sie können die Titel auf Ihrem Smartphone, Tablet, PC oder eReader nutzen.

Leihfristen

eBooks 21 Tage
eAudios und eVideos 14 Tage
eMagazines (Zeitschriften) 1 bis 24 Stunden
ePapers (Zeitungen) 1 bis 24 Stunden

Rückgabe

Die Rückgabe erfolgt generell automatisch zum Ende der Leihfrist. Das Medium steht dann wieder allgemein zur Verfügung. Verlängerungen sind nicht möglich.

Sie können das Medium aber auch vorher zurück geben.

Nach der Rückgabe kann die Datei nicht mehr geöffnet werden.

WAS IST SÜBO?

Sübo ist ein Verbund von Bibliotheken aus Südbayern. Bei uns können Sie digitale Medien (eBooks, ePaper, eAudio, eVideo) jederzeit und überall herunterladen.

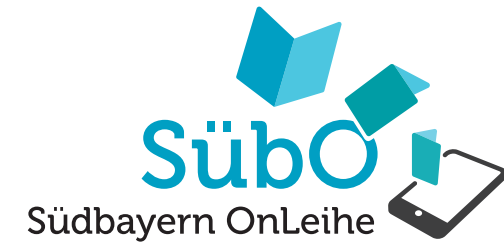
WER KANN SÜBO NUTZEN?

Alle, die einen gültigen Bibliotheksausweis folgender Bibliotheken besitzen:

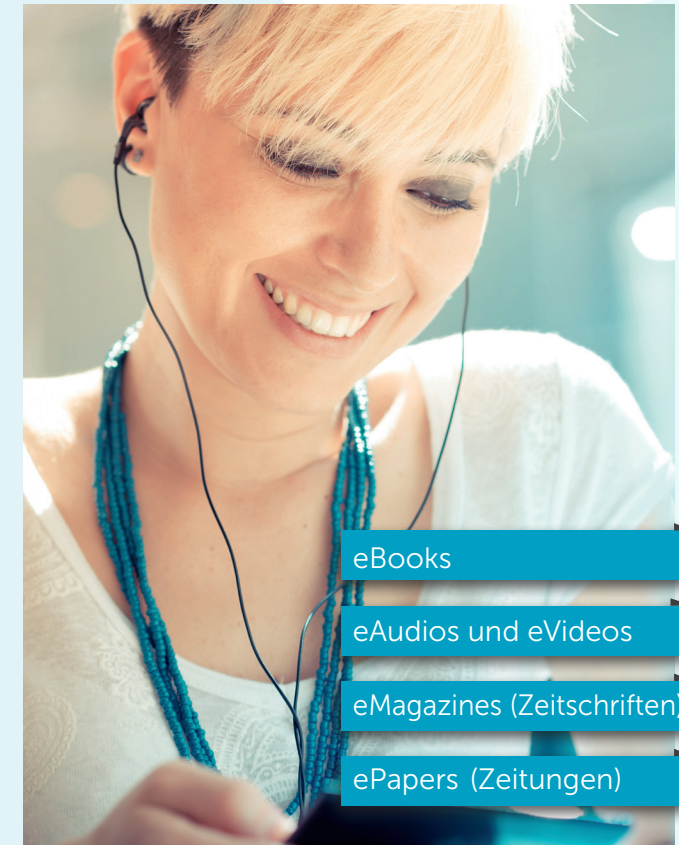
- Bruckmühl
- Moosburg
- Burgkirchen
- Pfaffenhofen (Stadt- und Kreisbücherei)
- Freilassing
- Poing
- Gaimersheim
- Rohrbach
- Geisenfeld
- Schrobenhausen
- Herrsching
- Sonthofen
- Immenstadt
- Traunstein
- Kaufering
- Vohburg
- Kissing
- Wolnzach
- Lauingen
- Lenggries

WAS KOSTET SÜBO?

Mit gültigem Bibliotheksausweis ist dieser Service für Sie **kostenlos**.



AUSLEIHEN - ÜBERALL UND JEDERZEIT



WELCHE DIGITALEN MEDIEN GIBT ES?

eBooks

Fachbücher, Ratgeber, Reiseführer, Lernhilfen, Unterhaltungsliteratur

ePapers und eMagazines

Zeitungen und Zeitschriften, z.B. „Der Spiegel“, „Süddeutsche Zeitung“ etc.

eAudios

Hörbücher (Sachbuch und Belletristik) für Groß und Klein

eVideos

Reisevideos, Dokumentarfilme, Lernvideos, Bilderbuchkino



SO EINFACH GEHT'S:



1. Suchen

Suchen Sie auf der Webseite oder in der App der OnLeihe nach den gewünschten Medien.



2. Anmelden

Melden Sie sich mit den Nutzerdaten Ihres Bibliotheksausweises an.



5. Zurückgeben

Nach Ablauf der Leihfrist wird der Titel auf Ihrem Gerät unbrauchbar. Sie können den Titel auch vorher manuell zurückgeben.



4. Medien nutzen

Die Nutzung der Medien ist auf verschiedensten Endgeräten möglich. Viel Spaß beim Lesen, Hören und Sehen.



3. Ausleihen

Jetzt können Sie die digitalen Medien ganz einfach auf Ihren Computer oder Ihr Mobilgerät herunterladen.

Weitere
Informationen:
hilfe.onleihe.de

