



Lenbachstadt im Spargelland

Schrobenhausen

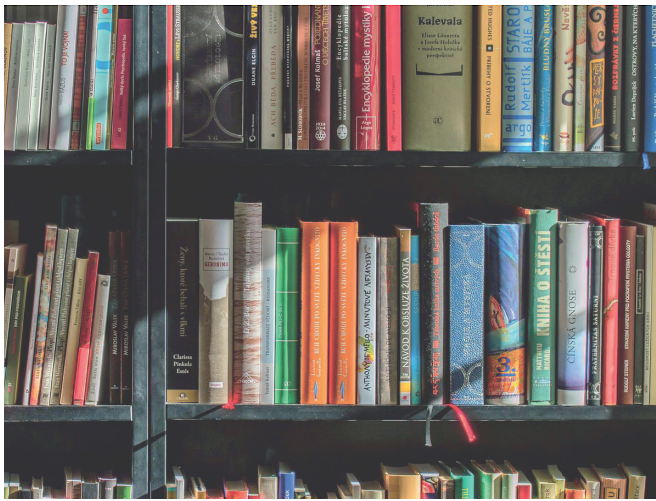


Wir informieren Sie!

STADTBÜCHEREI SCHROBENHAUSEN

www.schrobenhausen.de/buecherei





AUSLEIHE

Voraussetzung für eine Ausleihe ist ein gültiger Bücherausweis der Stadtbücherei Schrobenhausen.

BÜCHERAUSWEIS

Hierfür ist ein gültiger Personalausweis notwendig. Bei Personen unter 18 Jahren nur mit einem Elternteil möglich. *Die Erstellung ist kostenlos.*

VERLUST DES BÜCHERAUSWEISES

Bei Verlust oder Beschädigung des Büchereiausweises erhalten Sie einen Ersatzausweis. Die Gebühr beträgt 3,00 €.

LEIHFRISTVERLÄNGERUNG

Die Ausleihfrist kann einmalig verlängert werden, falls das Buch nicht vorbestellt ist. Sie haben folgende Möglichkeiten Ihre Medien zu verlängern:

- Internetseite (WebOpac)
- App B24
- E-Mail
- Telefon

VERSÄUMTE MEDIENRÜCKGABE

Bei Überschreitung der Leihfrist fällt für jedes Medium pro angefangener Woche eine Versäumnisgebühr von 1,00 € zuzüglich Porto an. Das Ende der Leihfrist ist auf dem Ausleihbeleg vermerkt. Bitte beachten Sie, dass sich die Gebühren nach dem Versanddatum richten.

VORBESTELLUNG MEDIEN

Sie haben folgende Möglichkeiten Ihre Medien vorzubestellen:

- Internetseite (WebOpac)
- App B24
- E-Mail
- Telefon

Die Gebühr beträgt 0,50 € pro Medium.



FERNLEIHE

Medien, die wir nicht im Bestand haben und die einen Mindestwert von 15,00 € haben, bestellen wir für Sie über die Fernleihe. Die Gebühr beträgt 2,00 - 3,50 € pro Medium und ist bei Abholung zu bezahlen.

VERLUST VON MEDIEN

Bei Verlust müssen die Medien ersetzt werden. Bitte erkundigen Sie sich hierzu bei den Büchereimitarbeitern.

BESCHÄDIGUNG VON MEDIEN

Setzen Sie sich bitte mit den Büchereimitarbeitern in Verbindung. Sollte das Medium nicht mehr repariert werden können, muss es ersetzt werden.

WEITERGABE VON MEDIEN ODER BÜCHERAUSWEIS

Die Medien und der Büchereiausweis sind nicht übertragbar.

ENTLEHZAHLEN FÜR MEDIEN

Bücher Zeitschriften	Je 10 Stück
CD's DVD's	Je 4 Stück
Spiele	Je 2 Stück
Tonies Samis	Je 2 Stück
eMedien	Je 7 Stück

Bücher sind fliegende Teppiche ins Reich der Phantasie.

James Daniel





JAHRESGEBÜHREN

Kinder und Jugendliche unter 18 Jahren leihen gebührenfrei.

Jahresgebühr Erwachsene	15,00 €
Jahresgebühr Schüler / Studenten / Rentner	8,00 €

AUSLEIHFRIST

4 Wochen:
Bücher, Spiele

2 Wochen:
CDs, Tonies, Samis, DVDs und Zeitschriften

ÖFFNUNGSZEITEN

Montag | Donnerstag | Freitag
10:00 – 13:00 Uhr
14:00 – 18:00 Uhr

Dienstag
10:00 – 13:00 Uhr
14:00 – 18:30 Uhr

*Mittwoch
geschlossen*

**Bei Rückfragen wenden Sie sich
bitte an unser Team:**

Stadtbücherei Schrobenhausen
Gerolsbacher Str. 19
86529 Schrobenhausen
+49 (0) 8252 901050
buecherei@schrobenhausen.de

 STADT SCHROBENHAUSEN
WWW.SCHROBENHAUSEN.DE

UNSER ONLINE-KATALOG
WEBOPAC

AUSLEIHEN – ÜBERALL UND JEDERZEIT
SÜBO
SÜDBAYERN ONLEIHE



Stadtbücherei



Lenbachstadt im Spargelland

Schrobenhausen



AUSLEIHE

Voraussetzung für eine Ausleihe ist ein gültiger Bücherausweis der Stadtbücherei Schrobenhausen.

BÜCHERAUSWEIS

Hierfür ist ein gültiger Personalausweis notwendig. Bei Personen unter 18 Jahren nur mit einem Elternteil möglich. *Die Erstellung ist kostenlos.*

VERLUST DES BÜCHERAUSWEISES

Bei Verlust oder Beschädigung des Büchereiausweises erhalten Sie einen Ersatzausweis. Die Gebühr beträgt 3,00 €.

LEIHFRISTVERLÄNGERUNG

Die Ausleihfrist kann einmalig verlängert werden, falls das Buch nicht vorbestellt ist. Sie haben folgende Möglichkeiten Ihre Medien zu verlängern:

- Internetseite (WebOpac)
- App B24
- E-Mail
- Telefon

VERSÄUMTE MEDIENRÜCKGABE

Bei Überschreitung der Leihfrist fällt für jedes Medium pro angefangener Woche eine Versäumnisgebühr von 1,00 € zuzüglich Porto an. Das Ende der Leihfrist ist auf dem Ausleihbeleg vermerkt. Bitte beachten Sie, dass sich die Gebühren nach dem Versanddatum richten.

VORBESTELLUNG MEDIEN

Sie haben folgende Möglichkeiten Ihre Medien vorzubestellen:

- Internetseite (WebOpac)
- App B24
- E-Mail
- Telefon

Die Gebühr beträgt 0,50 € pro Medium.



FERNLEIHE

Medien, die wir nicht im Bestand haben und die einen Mindestwert von 15,00 € haben, bestellen wir für Sie über die Fernleihe. Die Gebühr beträgt 2,00 - 3,50 € pro Medium und ist bei Abholung zu bezahlen.

VERLUST VON MEDIEN

Bei Verlust müssen die Medien ersetzt werden. Bitte erkundigen Sie sich hierzu bei den Büchereimitarbeitern.

BESCHÄDIGUNG VON MEDIEN

Setzen Sie sich bitte mit den Büchereimitarbeitern in Verbindung. Sollte das Medium nicht mehr repariert werden können, muss es ersetzt werden.

WEITERGABE VON MEDIEN ODER BÜCHERAUSWEIS

Die Medien und der Büchereiausweis sind nicht übertragbar.

ENTLEHZAHLEN FÜR MEDIEN

Bücher Zeitschriften	Je 10 Stück
CD's DVD's	Je 4 Stück
Spiele	Je 2 Stück
Tonies Samis	Je 2 Stück
eMedien	Je 7 Stück

Bücher sind fliegende Teppiche ins Reich der Phantasie.

James Daniel

